



学生工作部、学生工作处（学生事务中心、易班发展中心）、人武部

工作流程汇编

厚德弘毅 求是笃行

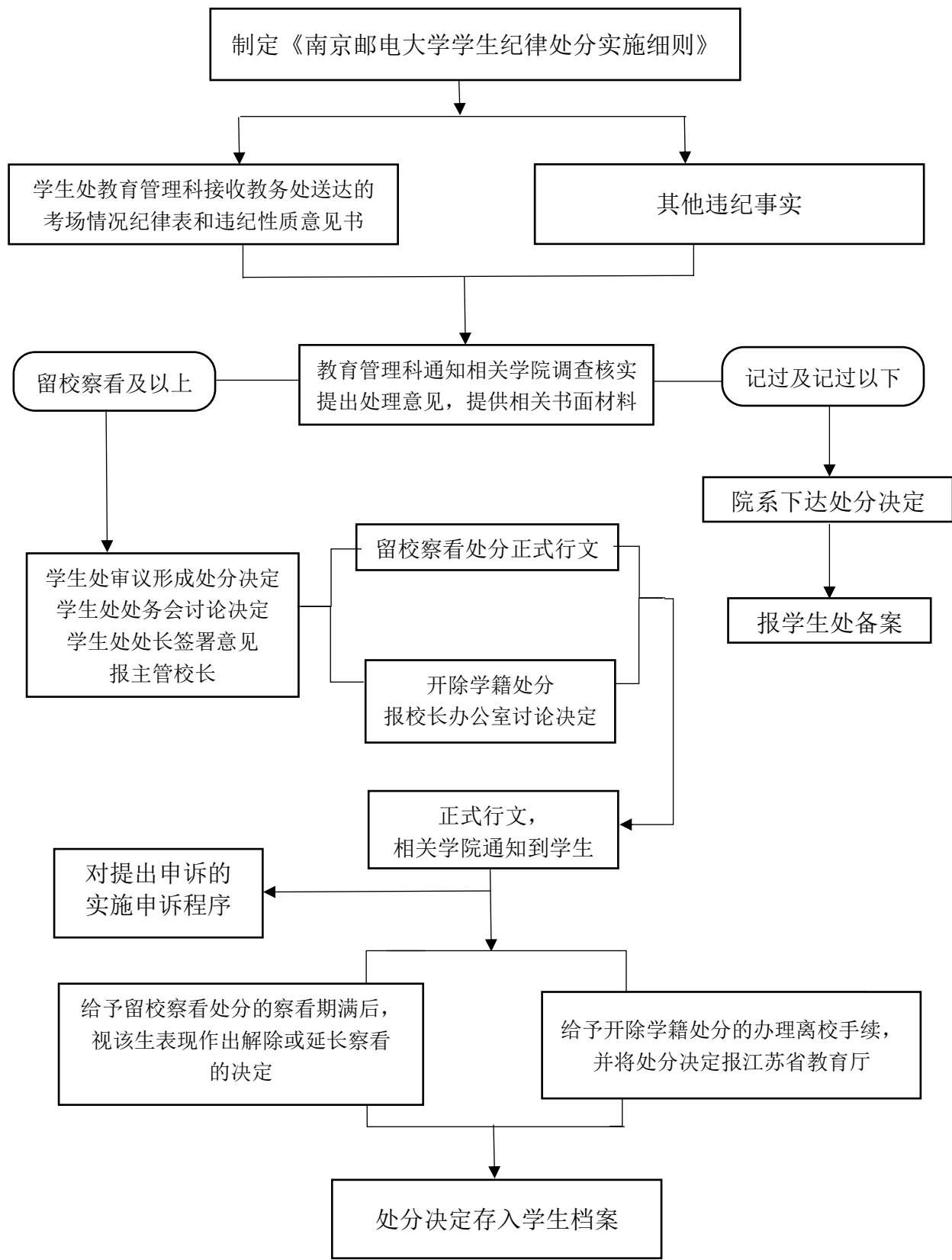
2019年12月

南京邮电大学

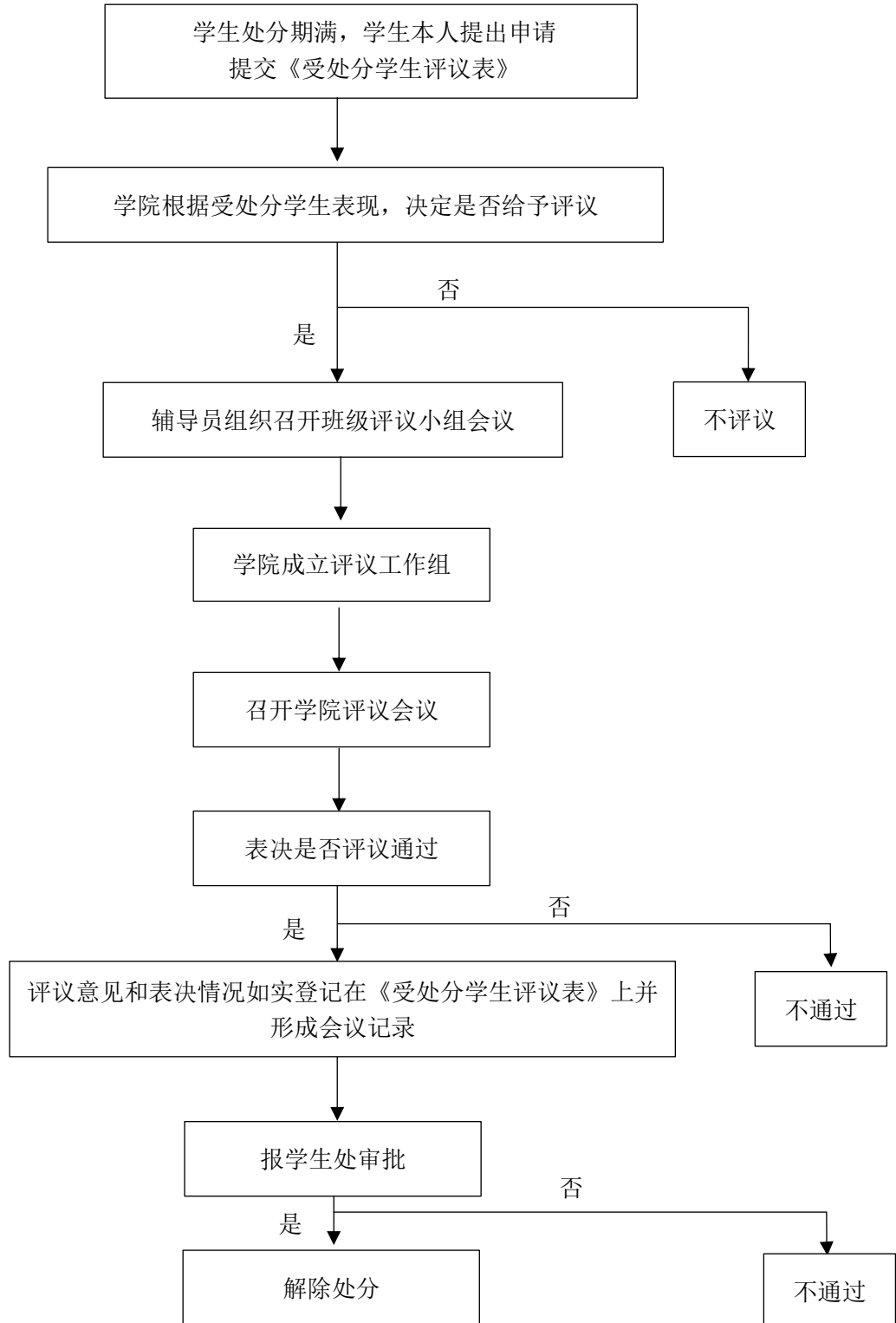
学生工作部、学生工作处（学生事务中心、易班发展中心）、人武部汇编目录

| | |
|--------------------------|----|
| 学生处分流程图 | 1 |
| 学生处分评议流程图 | 2 |
| 心理健康教育与咨询中心心理咨询流程图 | 3 |
| 国家奖助学金工作流程图 | 4 |
| 国家助学贷款工作流程图 | 5 |
| 家庭经济困难学生认定工作流程图 | 6 |
| 住院医疗费用理赔商业保险报销流程图 | 7 |
| 勤工助学工作流程图 | 8 |
| 学生综合测评及评奖评优工作流程图 | 9 |
| 学生证相关业务办理流程 | 10 |
| 大学生征兵流程 | 11 |
| 学生校外住宿申请流程 | 12 |
| 学生调宿申请流程 | 13 |
| 学生入住申请流程 | 14 |
| 非毕业生退宿流程 | 15 |
| 毕业生退宿流程 | 16 |

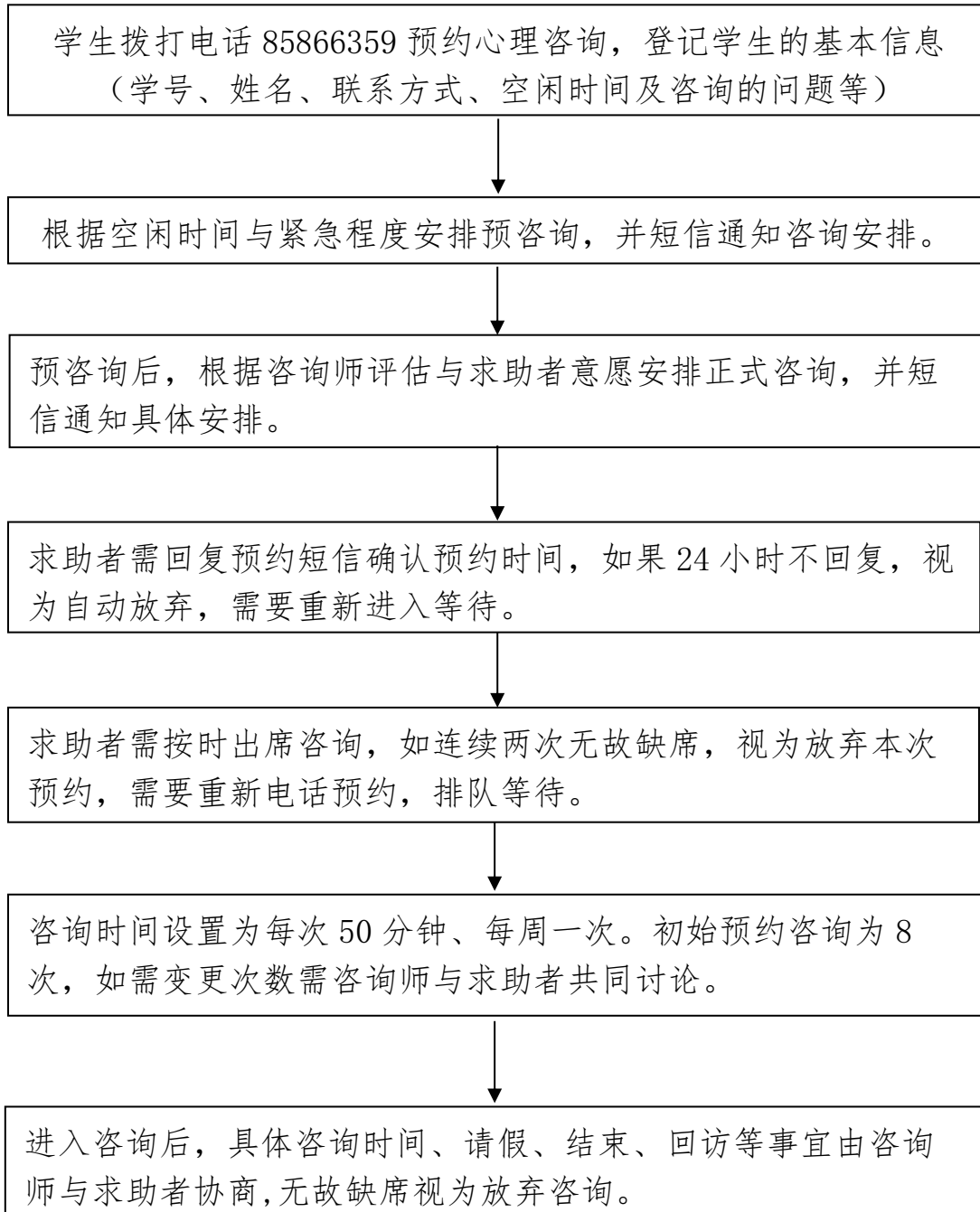
学生处分流程图



学生处分评议流程图

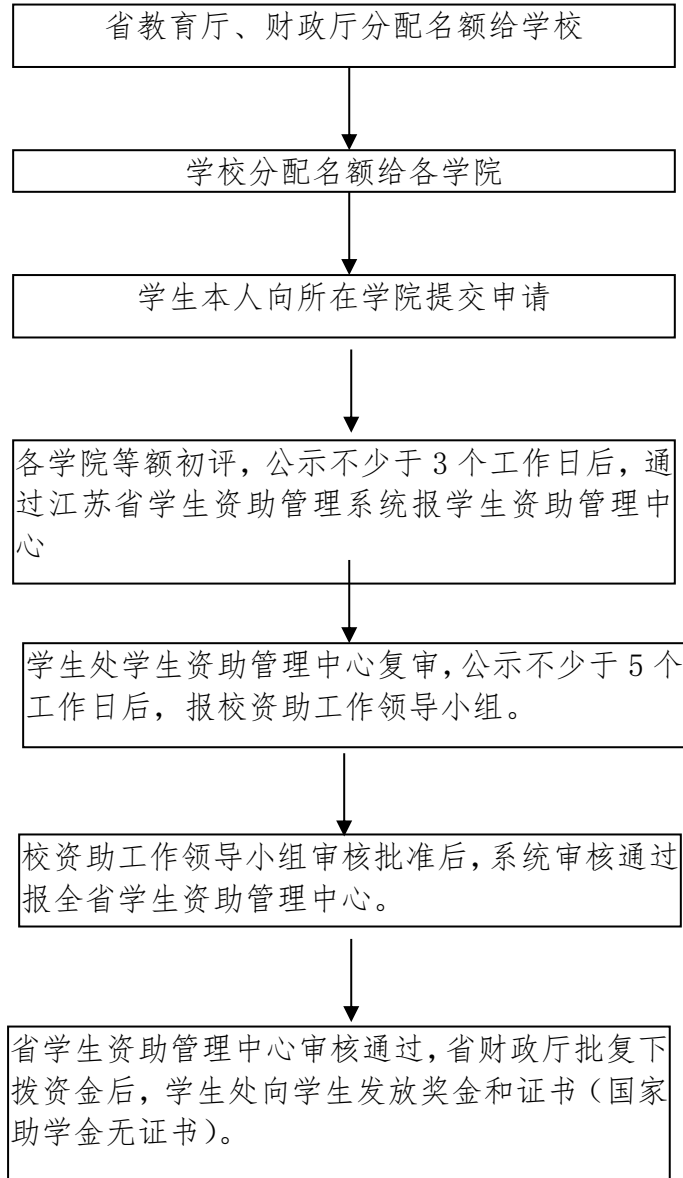


心理健康教育与咨询中心心理咨询流程图

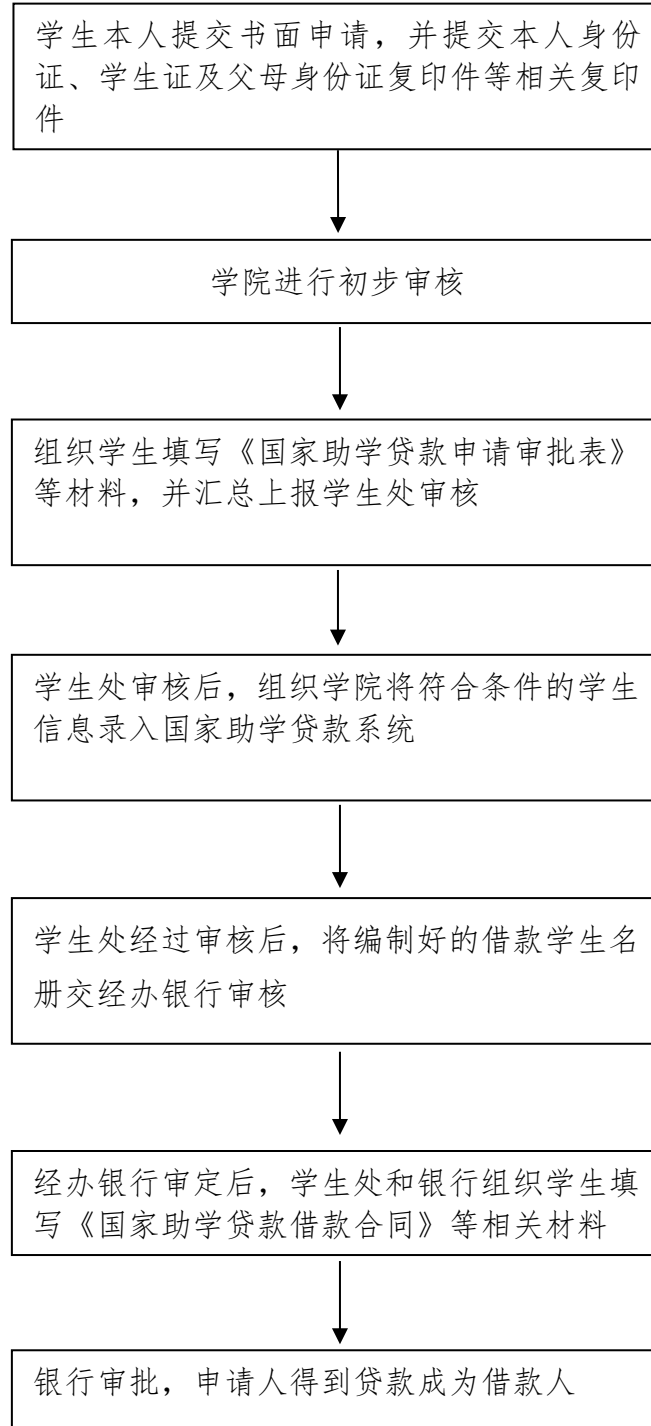


备注：心理咨询严格遵守保密原则！从预约开始到预咨询、正式咨询和咨询结束，学生的任何信息都是保密的。

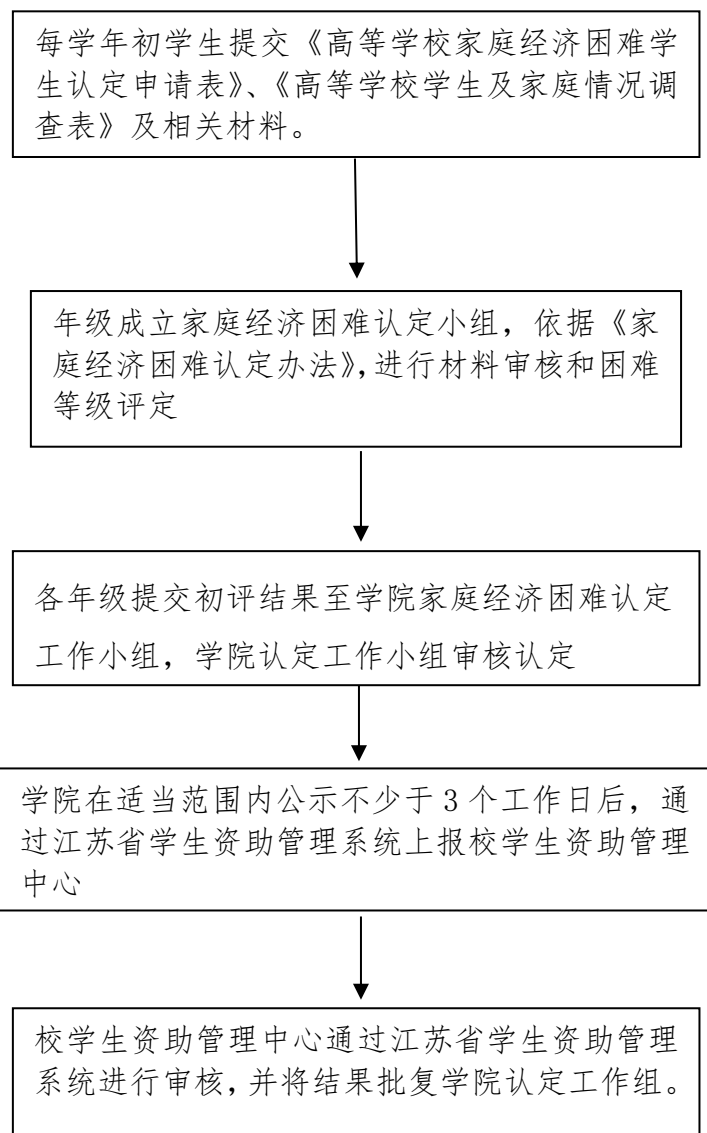
国家奖助学金工作流程图



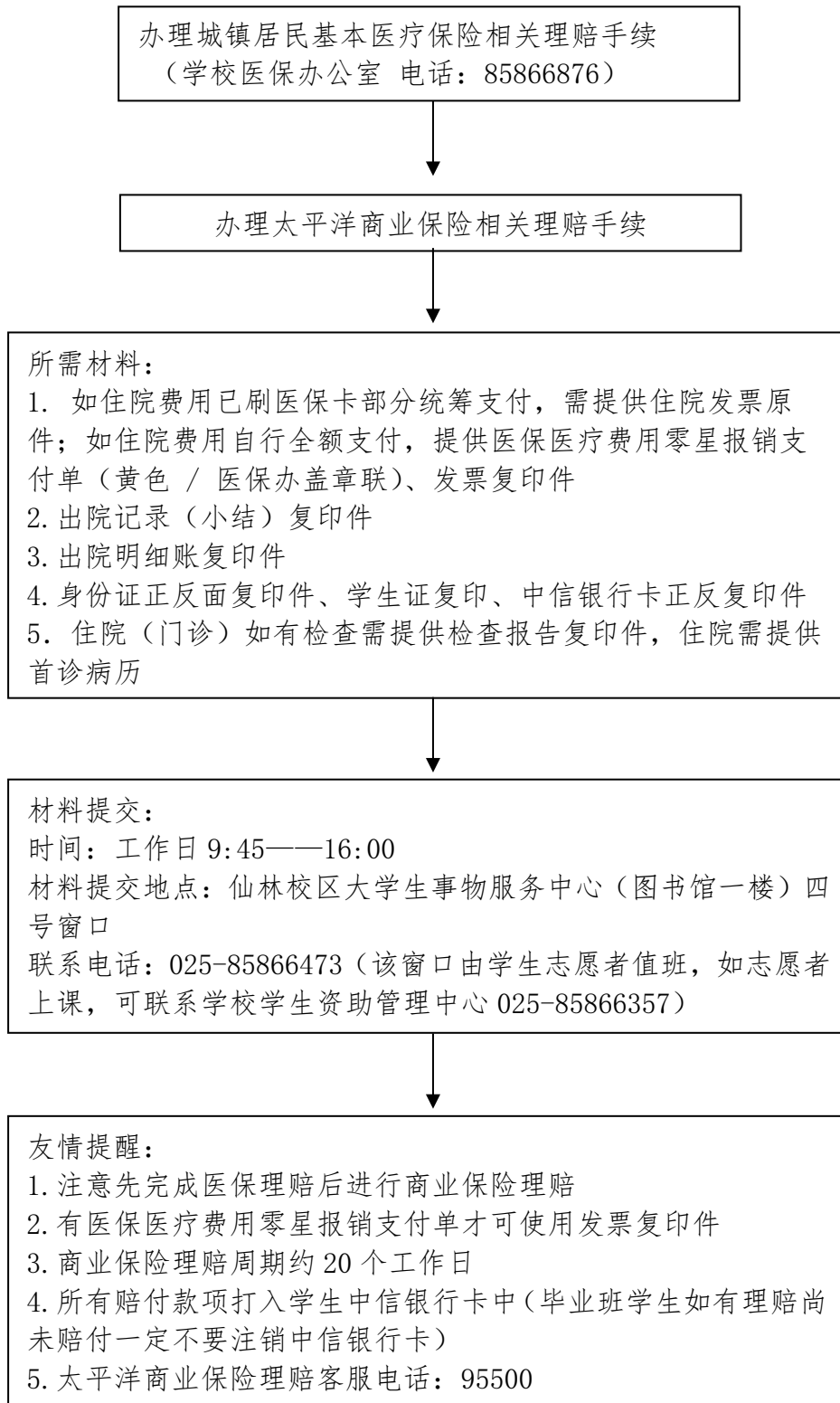
国家助学贷款工作流程图



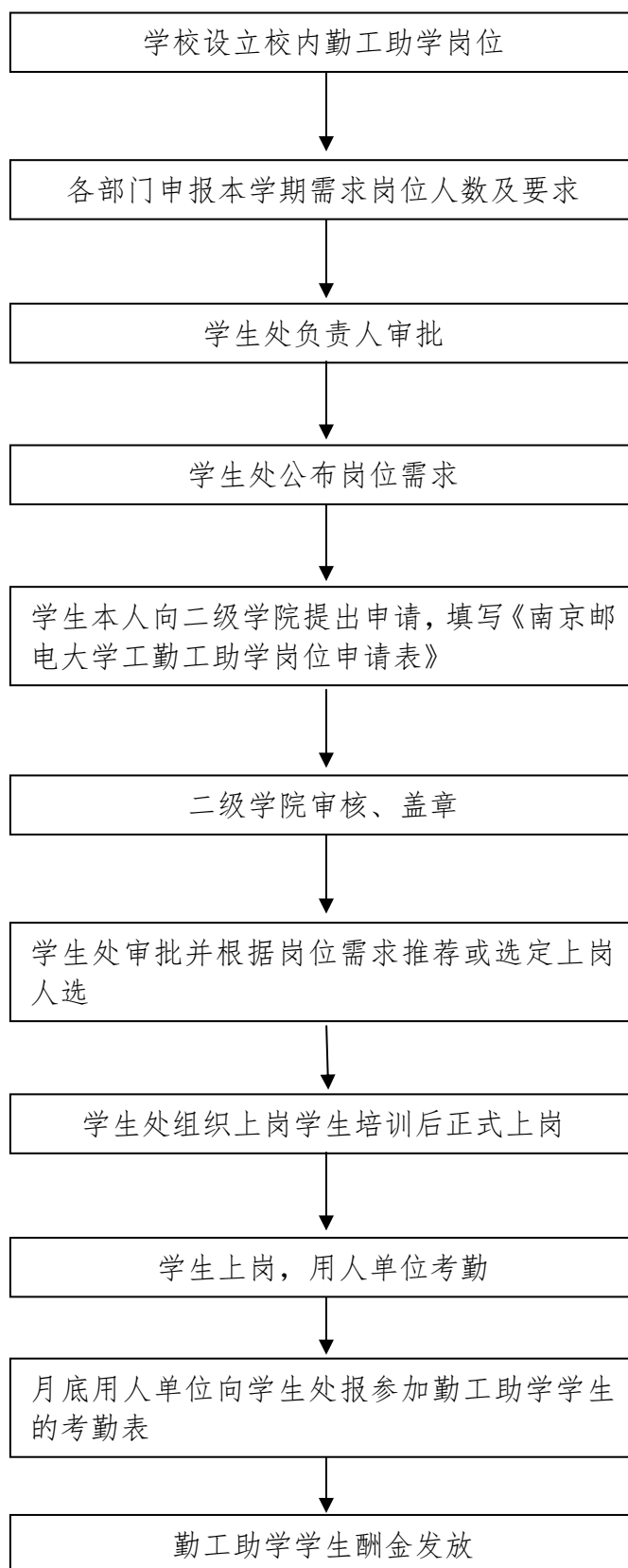
家庭经济困难学生认定工作流程图



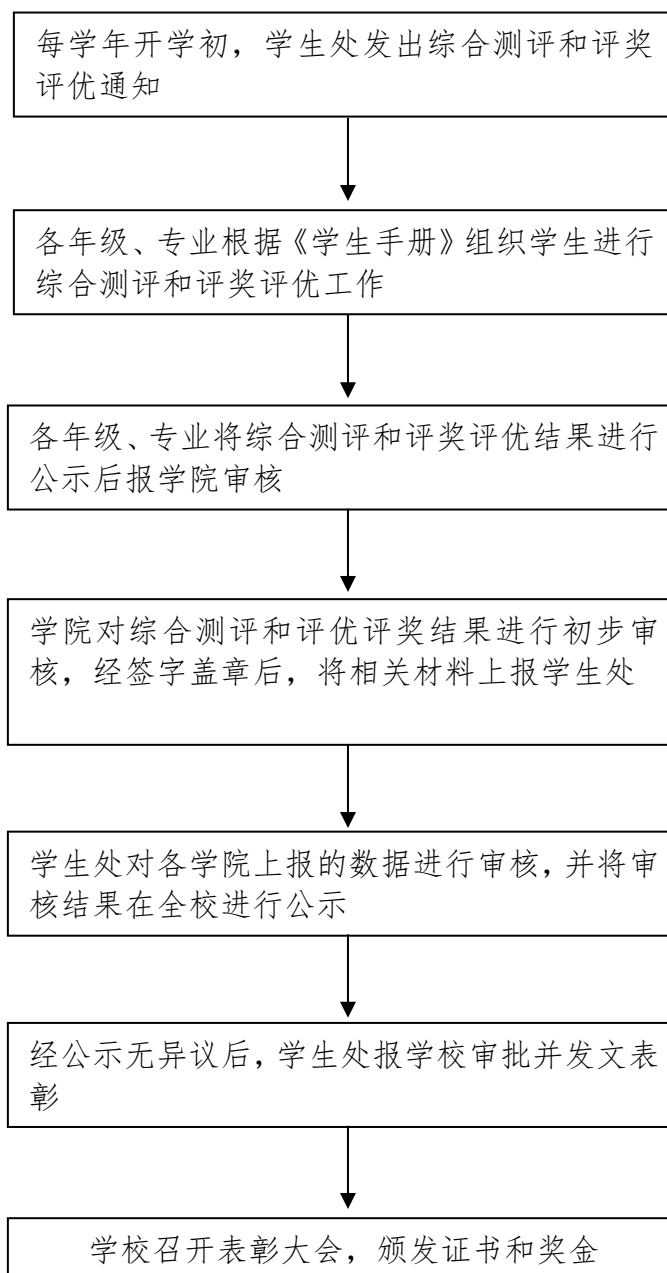
住院医疗费用理赔商业保险报销流程图



勤工助学工作流程图

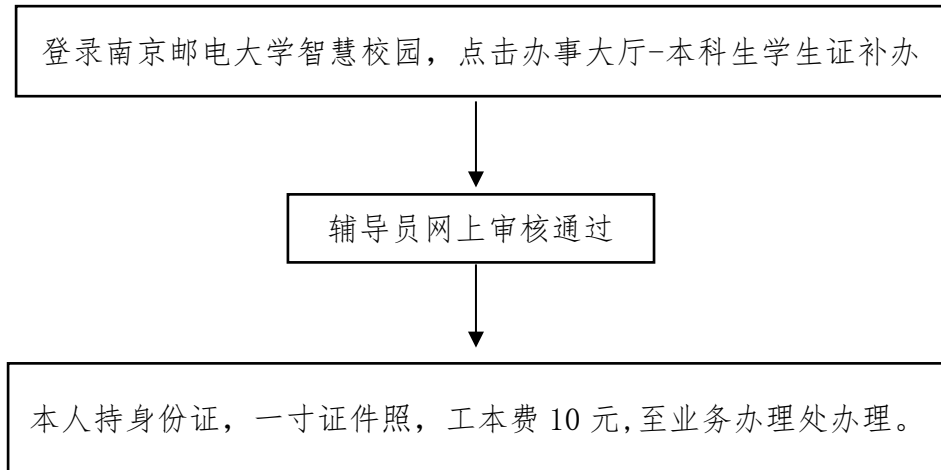


学生综合测评及评奖评优工作流程图



学生证相关业务办理流程

1、本科学生证补办流程

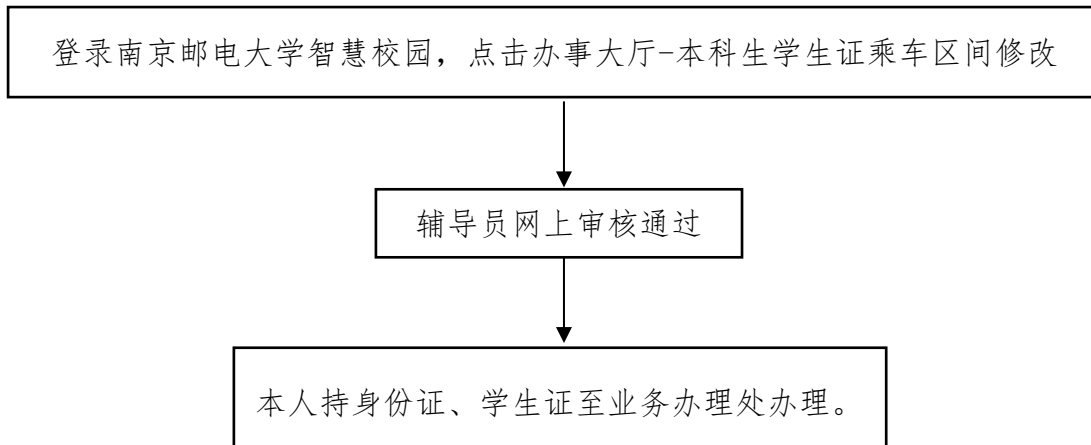


2、本科学生证充磁流程

学生本人持学生证，身份证至业务办理处办理。

注：高校学生乘车优惠次数为一年四次，寒暑假各两次，为期四年，由于学生证发放时已充磁，故充磁机会还有三次，一旦超过三次，磁条报废，之后无优惠机会。

3、本科生学生证乘车区间修改流程



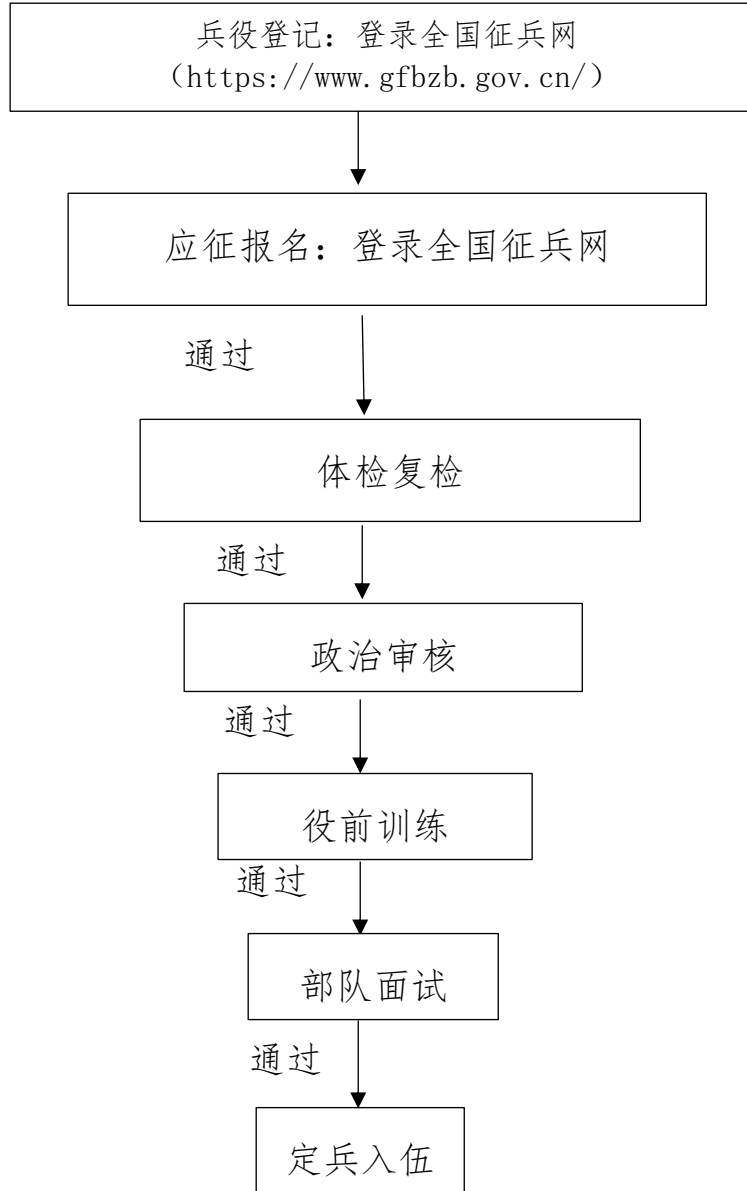
注：学生证乘车区间最多修改 2 次

仙林校区业务办理处：学生事务中心服务大厅 3 号学生助理窗口

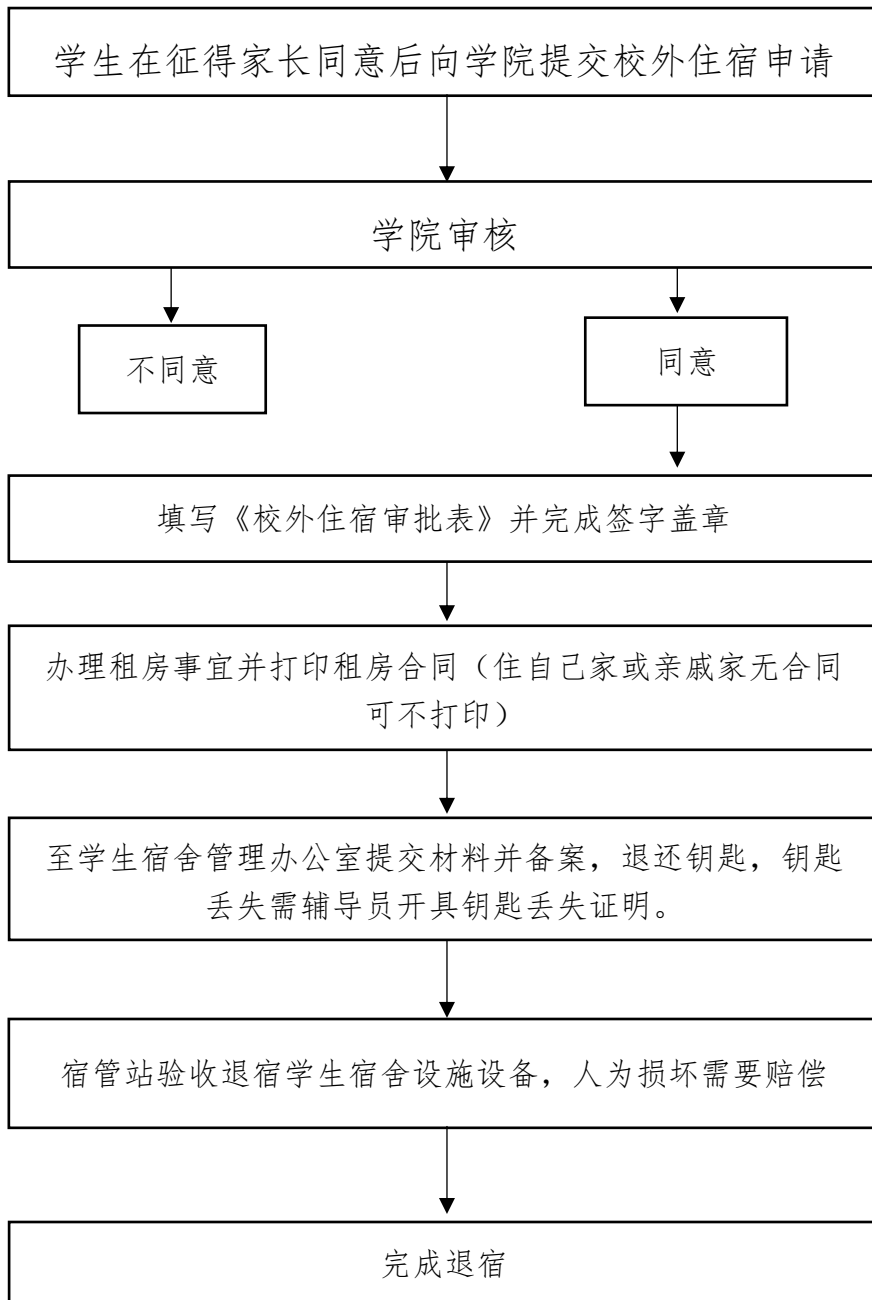
三牌楼校区业务办理处：学生社团活动中心 201。

咨询电话 025-85866792, 意见反馈邮箱: xssw@njupt.edu.cn。

大学生征兵流程

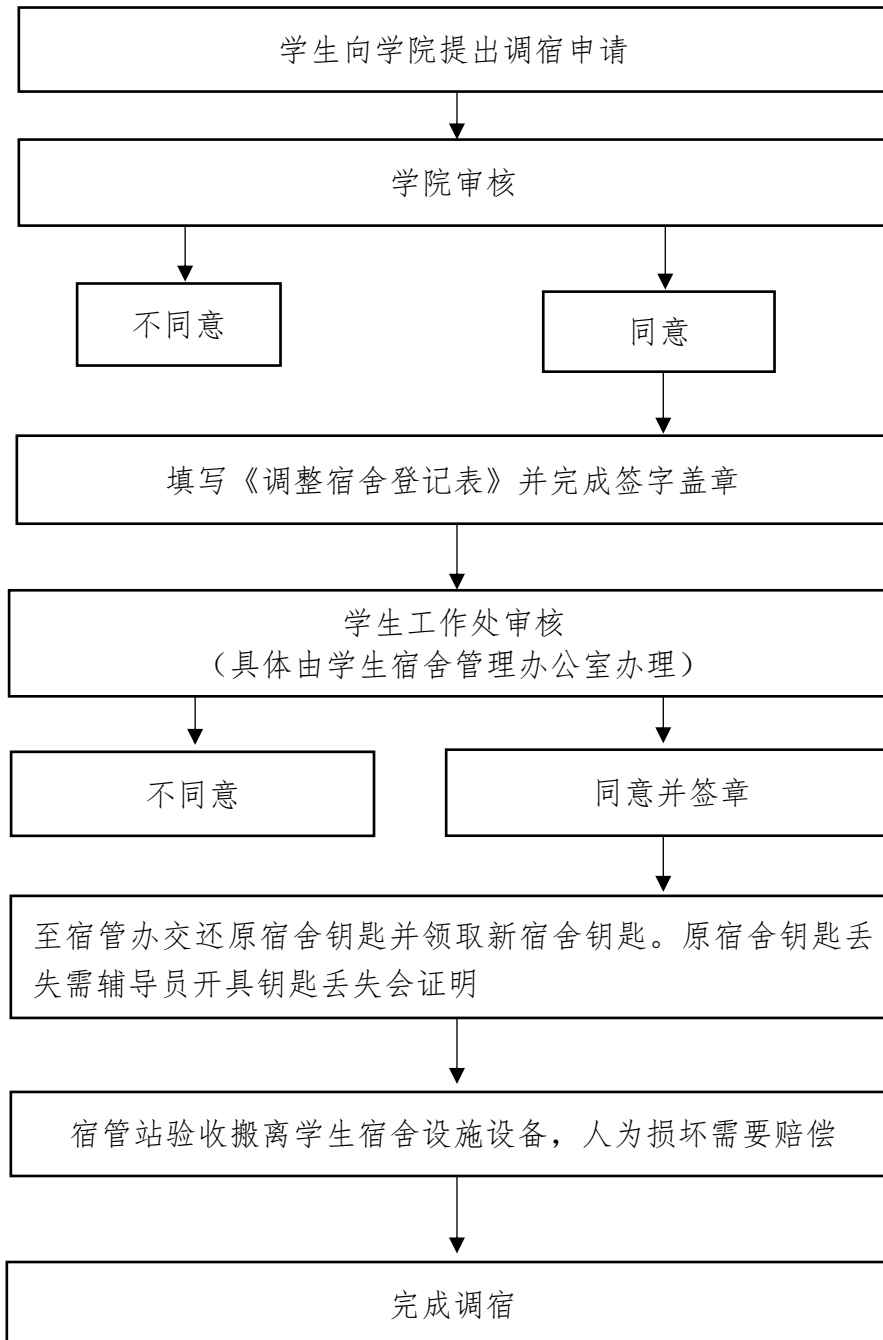


学生校外住宿申请流程



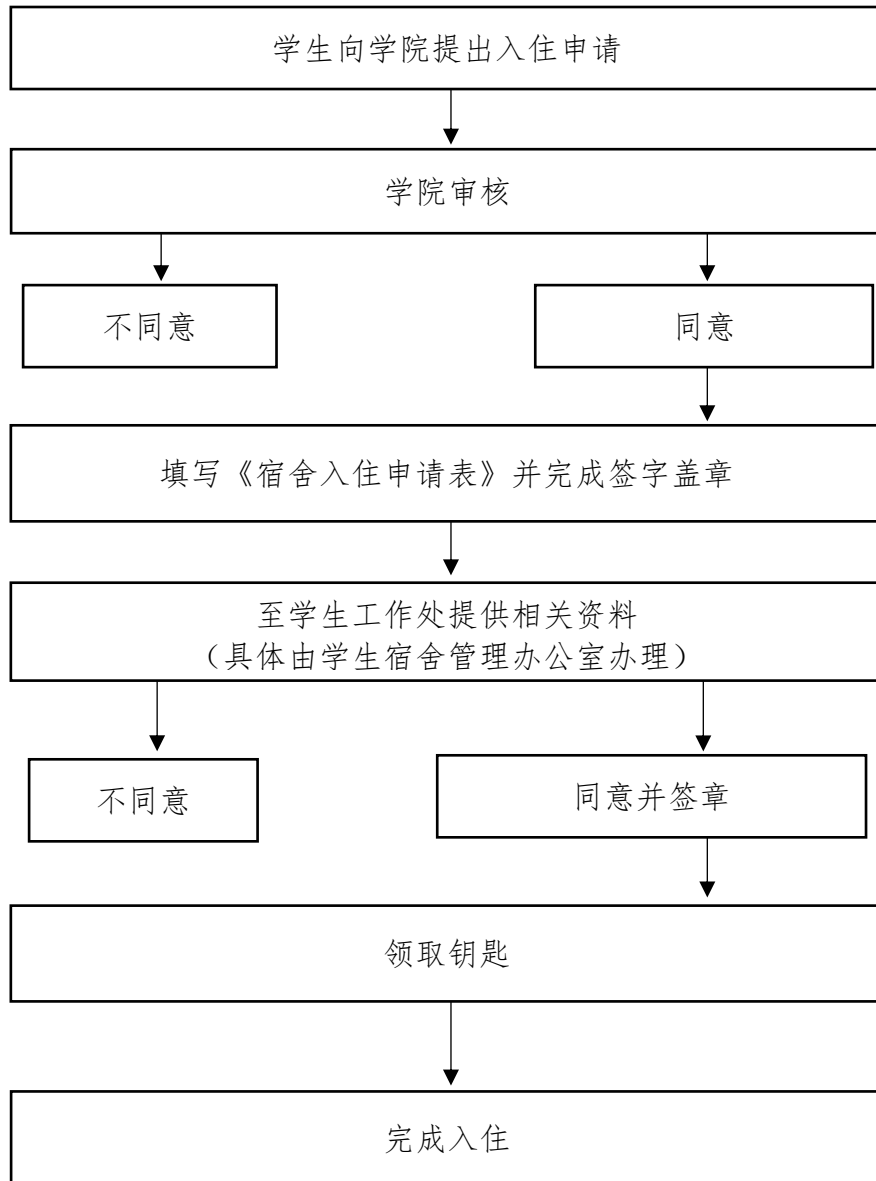
备注：表格在学生工作处网页“文档下载”栏下载。

学生调宿申请流程



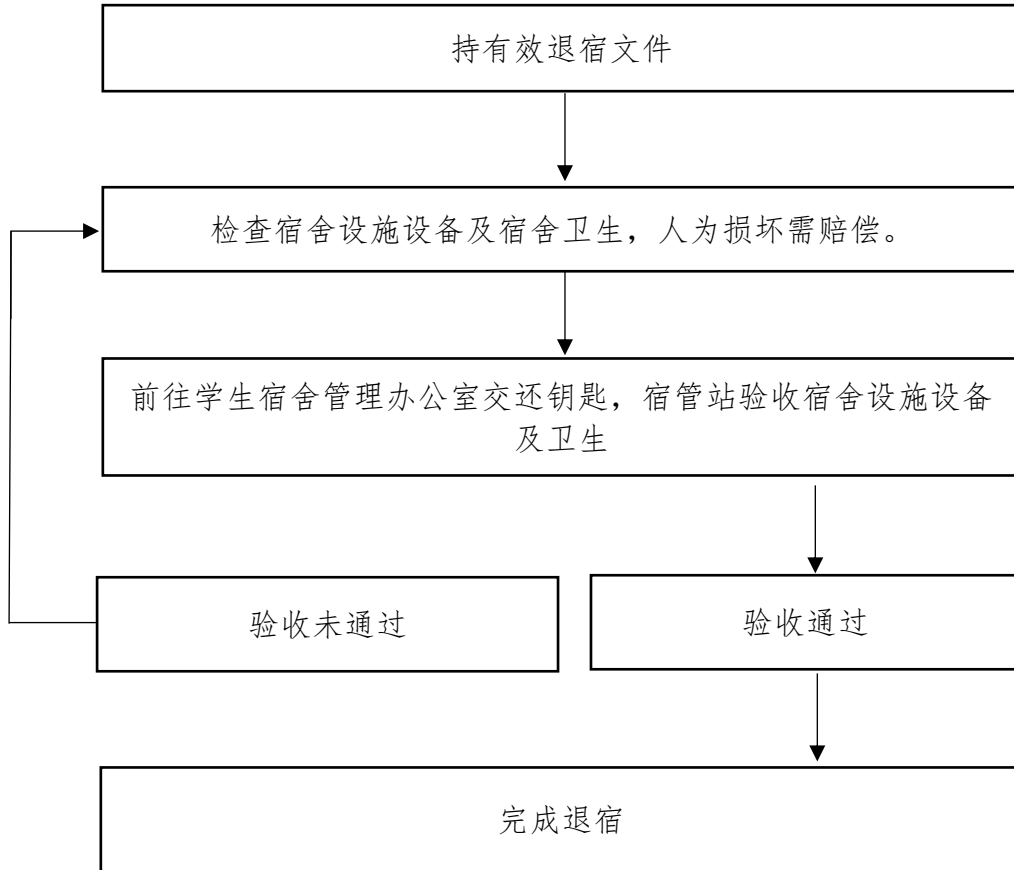
备注：表格在学生工作处网页“文档下载”栏下载。

学生入住申请流程



备注：表格在学生工作处网页“文档下载”栏下载。

非毕业生退宿流程



毕业生退宿流程

